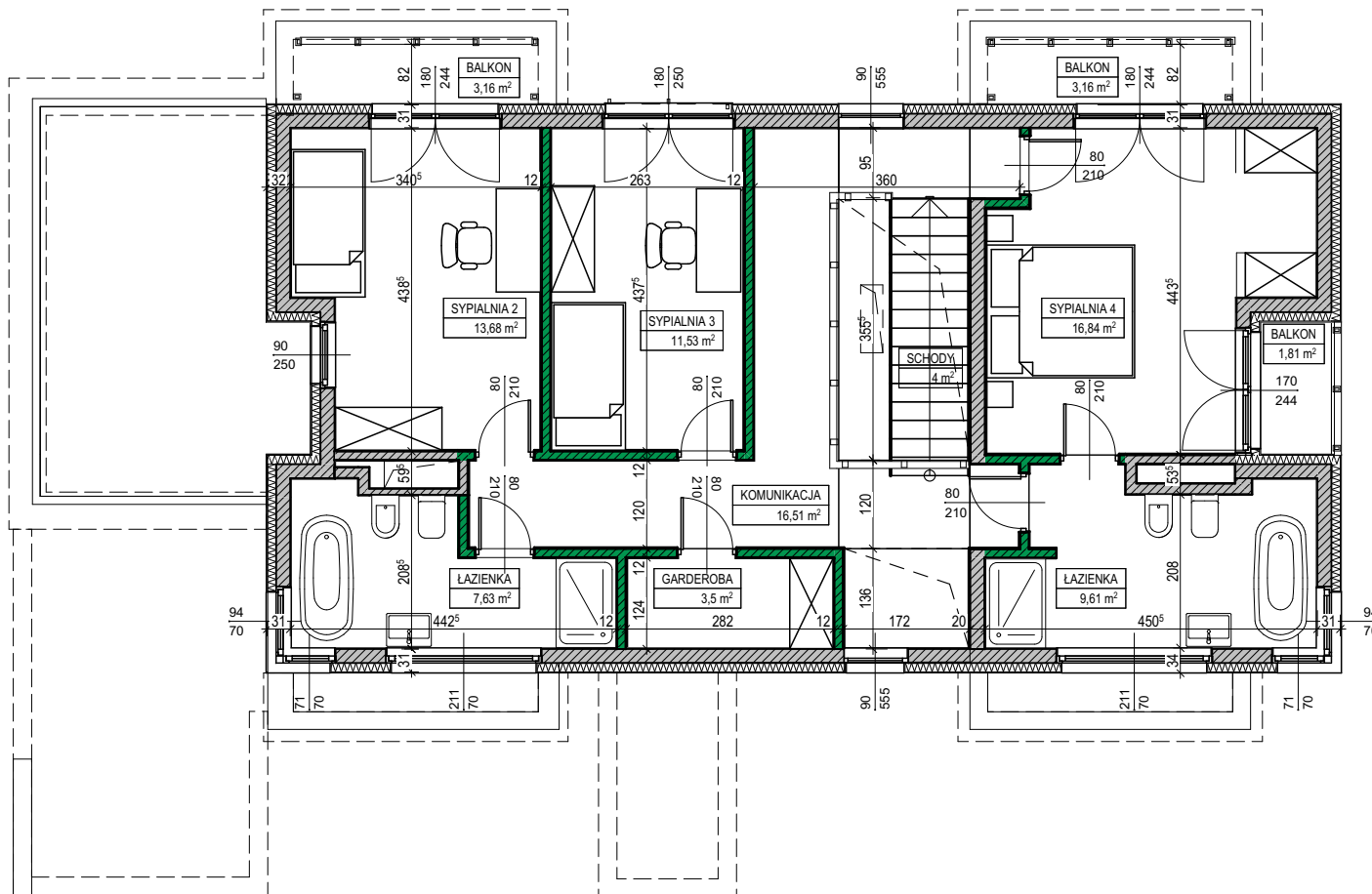


## PARTER

nazwa pomieszczenia	Powierzchnia
SALON	28,84
GARAŻ	20,60
JADALNIA	16,87
SYPIALNIA	12,18
KUCHNIA	10,25
HOL WEJŚCIOWY	8,75
KOMUNIKACJA	4,08
POM. POMOCNICZE	3,21
KOMUNIKACJA	3,18
KOTŁOWNIA	2,52
ŁAZIENKA	2,24
<b>TARAS</b>	<b>112,72 m<sup>2</sup></b>



## PIĘTRO

nazwa pomieszczenia	Powierzchnia
SYPIALNIA 4	16,84
KOMUNIKACJA	16,51
SYPIALNIA 2	13,68
SYPIALNIA 3	11,53
ŁAZIENKA	9,61
ŁAZIENKA	7,63
SCHODY	4,00
GARDEROBA	3,50
<b>BALKON</b>	<b>83,30 m<sup>2</sup></b>

BUDYNEK N	
ILOŚĆ SYPIALNI	4
POWIERZCHNIA DZIAŁKI	535,79 m <sup>2</sup>

POWIERZCHNIA OGRÓDKA	255,18 m <sup>2</sup>
POWIERZCHNIA WEWNĘTRZNA	196,02 m <sup>2</sup>
POWIERZCHNIA TARASU	10,67 m <sup>2</sup>
POWIERZCHNIA BALKONÓW	8,13 m <sup>2</sup>