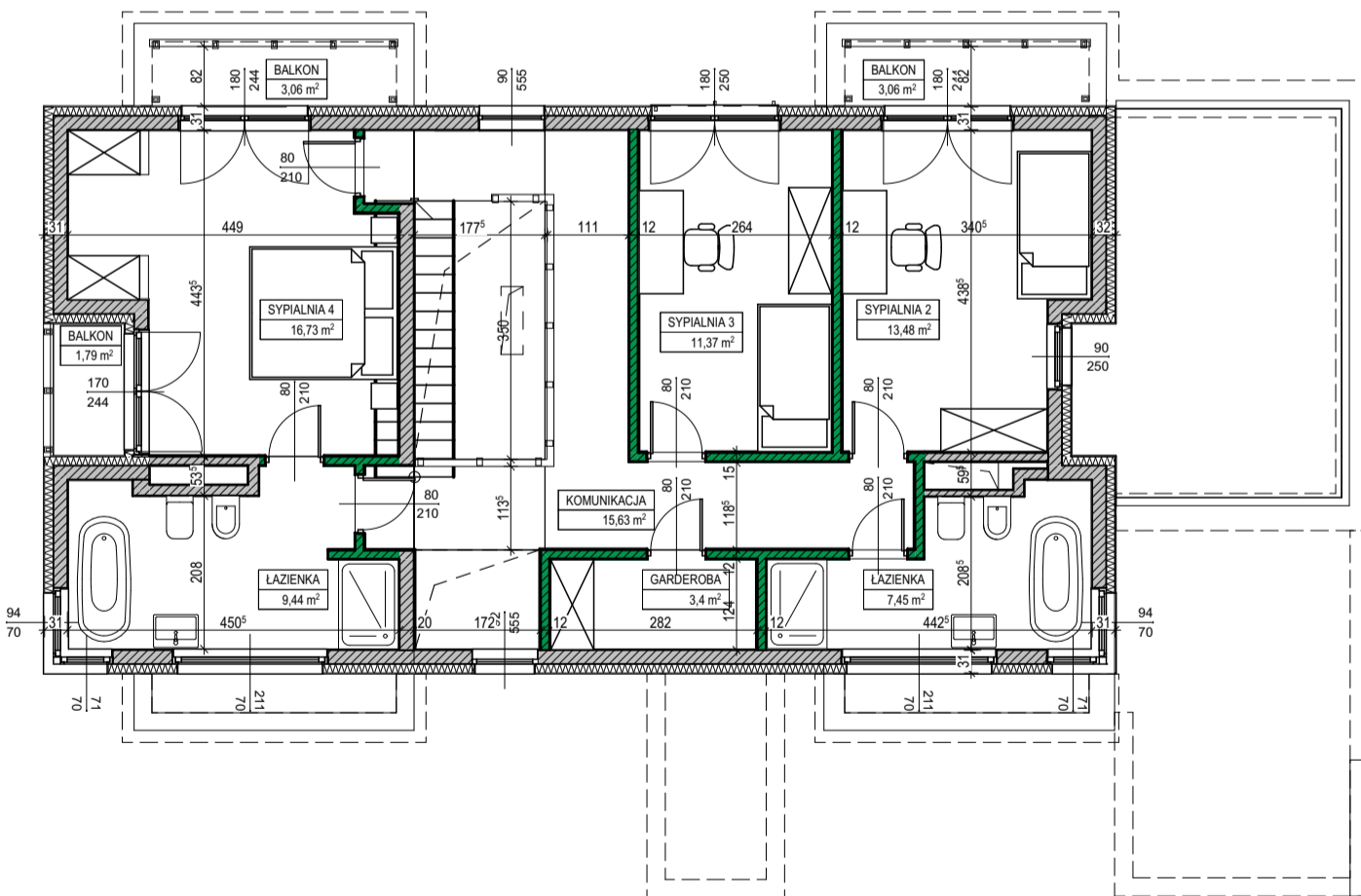


PARTER

nazwa pomieszczenia	powierzchnia użytkowa
SALON	25,70
GARAŻ	20,35
JADALNIA	14,60
KUCHNIA	13,42
SYPIALNIA 1	11,99
HOL WEJŚCIOWY	8,45
KOMUNIKACJA	4,03
KOMUNIKACJA	3,92
POM. POMOCNICZE	3,10
KOTŁOWNIA	2,47
ŁAZIENKA	2,19
RAZEM	110,22 m²



PIĘTRO

nazwa pomieszczenia	powierzchnia użytkowa
SYPIALNIA 4	16,73
KOMUNIKACJA	15,63
SYPIALNIA 2	13,48
SYPIALNIA 3	11,37
ŁAZIENKA	9,44
ŁAZIENKA	7,45
GARDEROBA	3,40
RAZEM	77,50 m²

BUDYNEK M	
ILOŚĆ SYPIALNI	4
POWIERZCHNIA DZIAŁKI	499,19 m²

POWIERZCHNIA OGRÓDKA	194,8 m²
POWIERZCHNIA WEWNĘTRZNA	187,72 m²
POWIERZCHNIA TARASU	10,29 m²
POWIERZCHNIA BALKONÓW	7,91 m²