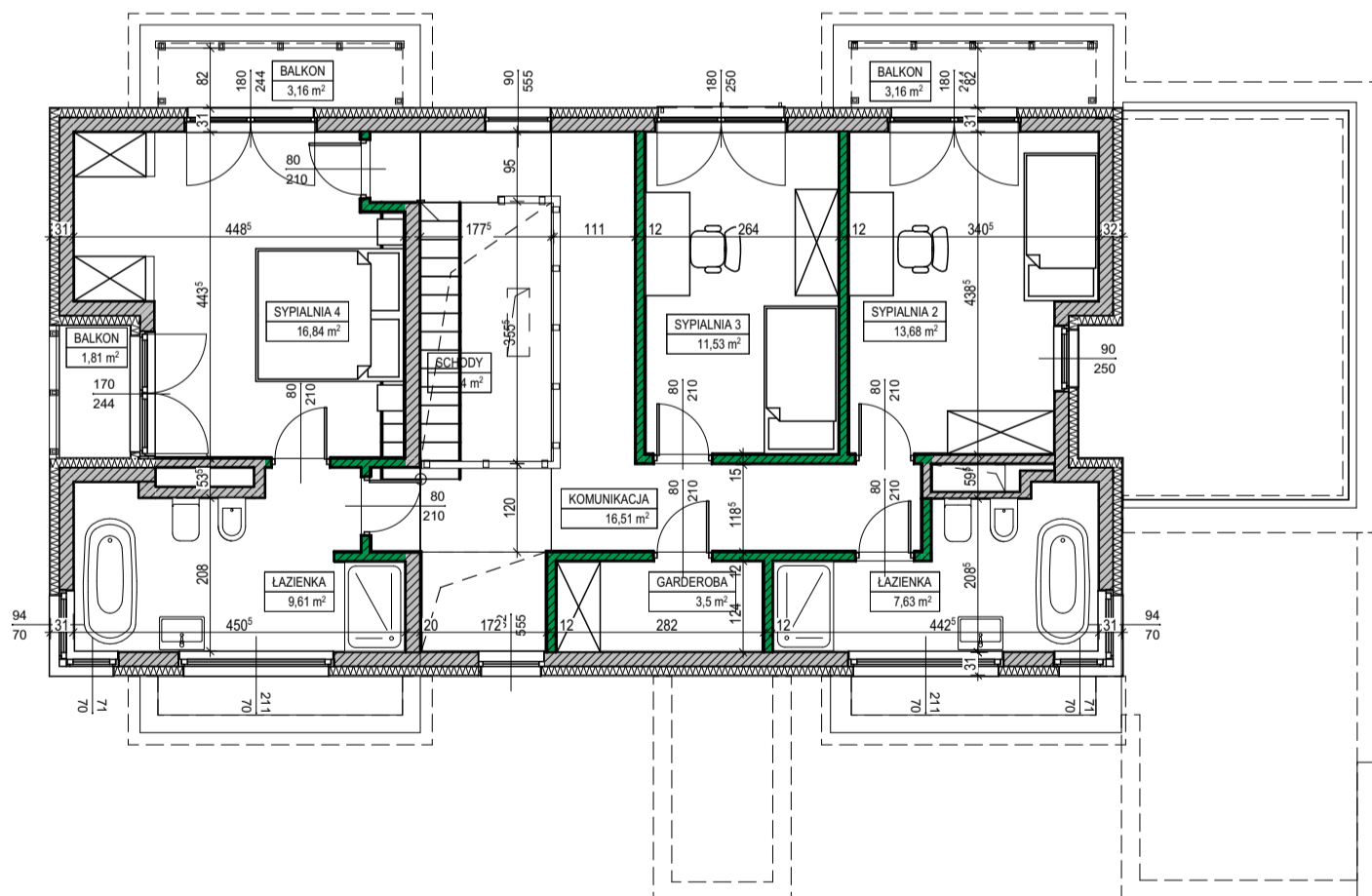


PARTER

nazwa pomieszczenia	Powierzchnia
SALON	28,84
GARAŻ	20,60
JADALNIA	16,87
SYPIALNIA	12,18
KUCHNIA	10,25
HOL WEJŚCIOWY	8,75
KOMUNIKACJA	4,08
POM. POMOCNICZE	3,21
KOMUNIKACJA	3,18
KOTŁOWNIA	2,52
ŁAZIENKA	2,24
ŁĄCZNA	112,72 m²



PIĘTRO

nazwa pomieszczenia	Powierzchnia
SYPIALNIA 4	16,84
KOMUNIKACJA	16,51
SYPIALNIA 2	13,68
SYPIALNIA 3	11,53
ŁAZIENKA	9,61
ŁAZIENKA	7,63
SCHODY	4,00
GARDEROBA	3,50
ŁĄCZNA	83,30 m²

BUDYNEK I	
ILOŚĆ SYPIALNI	4
POWIERZCHNIA DZIAŁKI	516,74 m ²

POWIERZCHNIA OGRÓDKA	212,45 m ²
POWIERZCHNIA WEWNĘTRZNA	196,02 m ²
POWIERZCHNIA TARASU	10,67 m ²
POWIERZCHNIA BALKONÓW	8,13 m ²